



THE 2

GRAN COUPÉ

THE BMW 2 SERIES GRAN COUPÉ.



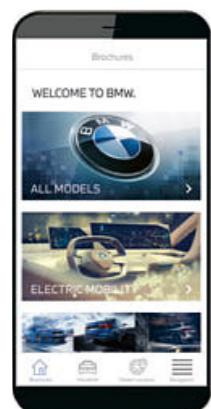
20 ハイライト



24 ボディ・カラー



26 ホイール/タイヤ



さらなる情報と、駆けぬける喜びを。
「BMW カタログ」アプリ

今すぐアプリをダウンロード。
いつでも、どこでも、走りの喜びをあなたの手のなかに。




www.bmw.co.jp/2grancoupe

**DOUBT?
LONG SINCE
OVERTAKEN.**



※写真は日本仕様とは一部異なります(日本仕様の場合、右ハンドル車のみ設定となります)。また、実際の装備や色合いと異なる場合があります。一部オプションを含みます。

A teal BMW X3 M35i is shown from a rear three-quarter view, driving away on a paved road. The car's license plate is 'M SJ 5130'. In the foreground, a man in a white tracksuit with red accents is running away from the camera, shouting with his mouth wide open. The background features a bright yellow wall, palm trees, and a modern building.

**A REAR
LIKE THAT
REQUIRES
CONFIDENCE.**

※ 実際の装備や色合いと異なる場合があります。また、一部オプションを含みます。

DRIVING WITH
STYLE INSTEAD
OF DRIVING
STYLE.



※写真は日本仕様とは一部異なります(日本仕様の場合、右ハンドル車のみを設定となります)。また、実際の装備や色合いと異なる場合があります。一部オプションを含みます。



**YOUR PARENTS
CAN DRIVE
SOMETHING ELSE.**

※ 写真は日本仕様とは一部異なります(日本仕様の場合、右ハンドル車のみ設定となります)。また、実際の装備や色合いと異なる場合があります。一部オプションを含みます。

**NOTHING
IS THE WAY
YOU KNOW IT.**



※ 実際の装備や色合いと異なる場合があります。また、一部オプションを含みます。



※ 実際の装備や色合いと異なる場合があります。また、一部オプションを含みます。

A teal BMW 2 Series Gran Coupé is shown from a rear three-quarter view, driving on a road. The car is positioned to the right of a black metal fence with yellow bollards. In the background, there is a building with a red facade and a perforated metal screen. The license plate reads 'M SJ 5130'.

**THERE'S NO
SECOND CHANCE
FOR A BLATANT
IMPRESSION.**

* 実際の装備や色合いと異なる場合があります。また、一部オプションを含みます。

**GROW UP?
LEAVE THAT
TO OTHERS.**



**VARIETY IN ALL ITS FACETS –
THE BMW 2 SERIES GRAN COUPÉ.**

※ 実際の装備や色合いと異なる場合があります。また、一部オプションを含みます。

■ = 標準装備 □ = オプション装備 * = モデルにより設定が異なります。

STANDARD.



コンパクトなサイズのなかに、4ドアの利便性とBMWクーペの美しいプロポーションを見事に融合させたBMW 2シリーズ グランクーペ。全幅は立体駐車場に無理なく入庫可能な1,800mmに設定。さらに、視認性が良く開放感のあるコックピットと、リバース・アシストなど先進の運転支援テクノロジーが、毎日の運転にさらなる喜びと安心をもたらします。

PLAY.



ステアリングを握るひとときに、洗練された大人の愉しみを。BMW 2シリーズ グランクーペ Playには、ドライバーの負荷軽減と安全性の向上に貢献するドライビング・アシストや、乗り降りをよりスマートにするコンフォート・アクセスが備わっています。乗る前も、乗った後も。BMWだからこその上質な時間を、あなたのもとに届けます。
※ 車両から発信される電波が、植込み型心臓ペースメーカー等の機器に影響を与える可能性があります。詳しくはBMW正規ディーラーにお問い合わせください。

※ 写真は、一部オプションを含みます。



■ **LEDヘッドライト：**
先進のLEDテクノロジーを採用。照射される白色光の周波特性は太陽に近く、ハイ・キセノン・ヘッドライトを上回るコントラストでさらに明るく輝きます。



■ **ワイヤレス・チャージング：**
汎用性のあるワイヤレス充電ドックの他、Bluetooth®、USBインターフェイスなど多彩な機能を提供します。
※ Bluetooth®は米国Bluetooth SIG, Inc.の登録商標です。
※ Qiに準拠した携帯電話はワイヤレス充電が可能です。ワイヤレス充電のQi規格に対応していないスマートフォン向けには、充電用のカバーが必要です。



■ **スルーローディング・システム：**
後席のバックレストを40：20：40の3分割に倒して使えるので、多彩な収納ニーズに対応します。2個のカップ・ホルダーを内蔵したリヤ・センター・アームレストも装備されます。



* **BMW Individual アルミニウム・ライン：**
サテン・アルミニウム仕上げのサイド・ウィンドウ・フレーム・モールディングとなります。



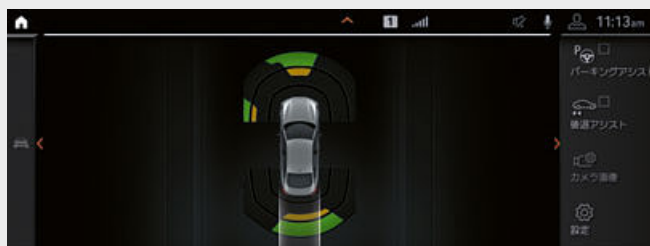
□ **HIFIスピーカー・システム：**
205W、10個のスピーカーを装備し、バランスの取れたパワフルなサウンドを生み出します。



* **コンフォート・アクセス(スマート・オープン/クローズ機能付)：**
リモート・コントロール・キーをポケット、ブリーフケース、ハンドバッグなどに入れたまま、ドアのロック/ロック解除、さらにエンジンの始動/停止もできるシステムです。
※ 車両から発信される電波が、植込み型心臓ペースメーカー等の機器に影響を与える可能性があります。詳しくはBMW正規ディーラーにお問い合わせください。



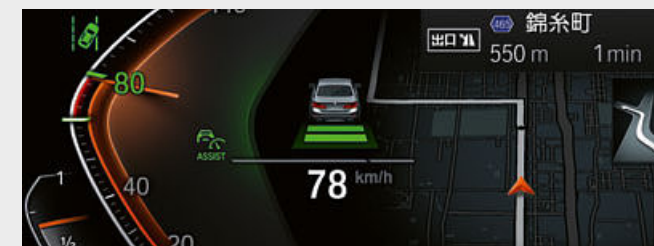
* **BMWインテリジェント・パーソナル・アシスタント(AI音声会話システム)：**
「OK, BMW. 今日の調子はどう?」あなたの呼びかけに、BMWが人間のアシスタントのように応答したら素敵だと思いませんか。BMWインテリジェント・パーソナル・アシスタントを利用すれば、まったく新しい、そしてより簡単な方法で、BMWとコミュニケーションをとることができます。ご自身で設定した呼びかけの言葉で、アシスタントを呼び出すことも可能です。この有能なアシスタントは、車両に関するあらゆることを説明でき、あなたが、あなたのBMWをもっと深く知ることができるようにサポートします。



■ **リバース・アシスト/後退時ステアリング・アシスト機能*1*2：**
35km/h以下の走行時に、直近50mのドライビング・ルートを自動的に記録し、必要な時にはこれまでドライブしてきたルートに沿ってステアリングを自動的に操作しながら後退できるようにします。ドライバーはステアリング操作を気にする必要がなく、車両の周囲の状況に集中できます。
※ パーキング・アシストに含まれます。



* **2ゾーン・オートマチック・エア・コンディショナー(マイクロ・フィルター(花粉除去機能付)、左右独立温度調節機能付)：**
自動的に室内温度の維持と風量調節を行います。運転席と助手席で個別に温度設定が可能。花粉や粉塵などの侵入を防ぐマイクロ・フィルター、一定以上の大気中の有害物質を感知すると自動的に内気循環モードに切り替わるAUC機能付です。後席に装備される吹き出し口は、風量マニュアル式で調整できます。



■ **ACC/アクティブ・クルーズ・コントロール(ストップ&ゴー機能付)*1*3：**
ドライバーが任意に設定した速度をベースに、先行車との車間距離を維持しながら自動で加減速を行い、高速走行をサポート。車両停止や再加速も自動で行うため、渋滞時の運転負荷を軽減します。
※ 写真はBMWライブ・コックピットを設定した場合のメーター・パネルです。

*1：ご使用前には、取扱説明書にて各機能の原理や操作方法を必ずご確認ください。
運転者にはいかなる場合でも安全運転を行う義務があります。本機能は、運転者が責任を持って安全運転を行うことを前提とした「運転支援技術」であり、運転者に代わって車が自律的に安全運転を行う、完全な自動運転ではありません。システムの認識性能には限界があるため、路面状況や気象条件等によってはシステムが作動しない場合や、不適正にまたは理由なく作動する可能性があります。そのため、安全確認や運転操作をシステムに委ねる運転は、重大な事故につながる危険があります。常にご自身の責任で交通状況に注意し

安全運転を心がけてください。機能についての詳細はwww.bmw.co.jp. またはBMW正規ディーラーにてご確認ください。
*2：完全な自動運転はできません。ドライバーは進行方向および周囲へ絶えず注意を払うとともに、緊急時などシステムが要求した場合、直ちにハンドルを確実に操作することが可能な状態を保つ必要があります。
*3：完全な自動運転はできません。少なくともいずれかの手をステアリング・ホイールのリムに添えている状態で作動するもので、完全に手がステアリング・ホイールから外れると警告音が鳴り、一定時間後にアシスト機能を停止します。

■ = 標準装備 □ = オプション装備 * = モデルにより設定が異なります。

M SPORT.



BMWクーペが持つスポーティなイメージを際立たせるデザイン・ライン、M Sport。シャープに研ぎ澄まされたエクステリアとインテリアに加え、最新鋭のタイヤ・スリッパ・コントロール・システム「ARB」を搭載。FF（前輪駆動）の常識を覆すドライビング・ダイナミクスは、Mスポーツ・サスペンションとのマッチングによりさらに俊敏さを増します。

※写真は、一部オプションを含みます。

BMW M235i xDRIVE GRAN COUPÉ.



最高出力225kW（306ps）を発揮する、BMW M235i xDrive グランクーペ。パワーだけでなく、コントロールの側面においてもBMWライブ・コックピットを装備することで、よりいっそうの充実が図られています。そして周囲の目を惹くメッシュ・キドニー・グリルやセリウム・グレーのエレメントが、このモデルが他とは違うフラッグシップであることを主張します。

※写真は、一部オプションを含みます。



□ 電動パノラマ・ガラス・サンルーフ (チルト&スライド、コンフォート・オープン/クローズ機能付)：

開口部が非常に大きく、新鮮な空気をたっぷりと室内に取り込むことができる電動パノラマ・ガラス・サンルーフ。閉じた場合でも開放感にあふれた室内環境をつくり出します。スイッチひとつで簡単にチルト・アップ/スライドが可能。リモート・コントロール・キーでサンルーフを車外から開閉できるコンフォート・オープン/クローズ機能や、ローラー・ブラインド、ウインド・ディフレクターも装備されています。



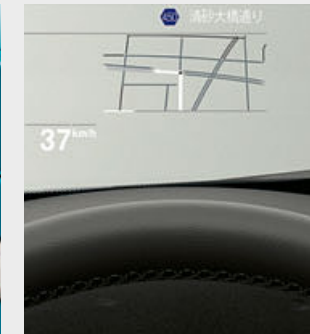
* BMWライブ・コックピット：

ナビゲーション・システムが組み込まれたこのネットワークは、タッチ・パネル機能付の10.25インチのインフォメーション・ディスプレイと、デジタル表示の10.25インチメーター・パネルで構成され、すべての情報がよりわかりやすく表示されます。BMWオペレーティング・システム7.0においては操作の手段を個別に設定できるため、タッチ・スクリーン、iDriveコントローラーを利用して、より直観的な操作が可能になりました。※シフト・パドルはM235i xDriveにのみ装備されます。



□ アダプティブLEDヘッドライト：

コーナーに進入した際に角度を自動制御し、車が曲がる方向を照射して安全性を高めます。さらに左折、右折時にはLEDコーナリング・ライトが点灯し、横方向を明るく照らします。



□ BMWヘッドアップ・ディスプレイ：

走行に必要なあらゆる情報を、ドライバーの視線の先にあるフロント・ウィンドウ上に鮮やかなカラーで投影し、視界に直接映し出します。ドライバーは視線を大きく移動する必要がなく、常に前方に集中することができます。



* 8速スポーツ・オートマチック・トランスミッション：

セレクター・レバーおよびステアリング・ホイールに装備されたシフト・パドルの操作によって、極めて迅速かつ快適なシフト・チェンジが可能です。



* スポーツ・シート (運転席&助手席)：

バックレスト幅、シートの前後、角度、高さ調節付で、ドライバーに合わせた細やかな調整が可能です。運転席に装備された電動調節式サイド・サポートシートバックが、人間工学に基づいた完璧なラテラル・サポートを実現します。



* Mドア・シル・プレート：

ドアを開けた瞬間、MロゴがMモデルとしての存在感を強く主張し、走りの興奮を誘います。



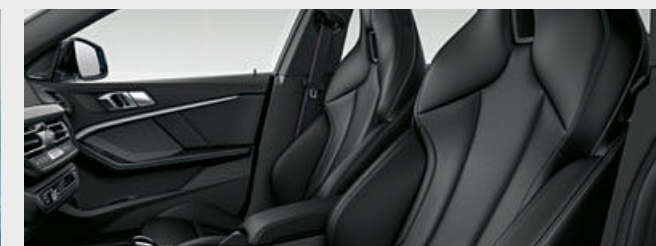
■ ドライビング・アシスト*1*2：

危険を未然に防ぎ、万が一の事故の際にはその影響を最小限に抑えるよう運転をサポート。車線から車が逸脱しそうになると注意を促すレーン・ディパーチャー・ウォーニング、ドライバーから死角になる車両や追い越し車線を急接近してくる車両を認識するレーン・チェンジ・ウォーニング、衝突回避・被害軽減ブレーキを備えた前車接近警告機能、後方から接近してくる車を検知するクロス・トラフィック・ウォーニングなど、数々のインテリジェントなテクノロジーで安全を守ります。



□ アダプティブ・サスペンション：

ドライビング・パフォーマンス・コントロールを利用し、2つのダンパー設定から任意のモードを選択することが可能です。よりスポーティなフィールを愉しみたい時、乗り心地重視で快適にクルージングしたい時、ドライバーの好みに応じて、サスペンションのセッティングを調整できます。



□ Mスポーツ・シート(運転席&助手席)：

一体型ヘッドレストを備えたMスポーツ・シート。深さのある座面と厚みのあるシートクッション、そして立体的なサイド・サポートにより、タイトなコーナリング時においても乗員をしっかりとホールドします。個々の乗員に合わせた細やかな調整が可能です。

*1：ご使用前には、取扱説明書にて各機能の原理や操作方法を必ずご確認ください。運転者にはいかなる場合でも安全運転を行う義務があります。本機能は、運転者が責任を持って安全運転を行うことを前提とした「運転支援技術」であり、運転者に代わって車が自律的に安全運転を行う、完全な自動運転ではありません。システムの認識性能には限界があるため、路面状況や気象条件等によってはシステムが作動しない場合や、不適正にまたは理由なく作動する可能性があります。そのため、安全確認や運転操作をシステムに委ねる運転は、

重大な事故につながる危険があります。常にご自身の責任で交通状況に注意し安全運転を心がけてください。機能についての詳細はwww.bmw.co.jp、またはBMW正規ディーラーにてご確認ください。

*2：レーン・ディパーチャー・ウォーニングは70km/h以上、レーン・チェンジ・ウォーニングは20-250km/h以上、前車接近警告および衝突回避・被害軽減ブレーキは5-85km/h、歩行者検知機能は5-65km/hでの走行時に作動します。

EXTERIOR COLORS.

ボディ・カラー



ソリッド・カラー
300 アルピン・ホワイト



メタリック・カラー
A96 ミネラル・ホワイト*1

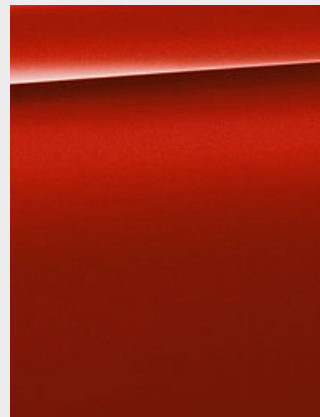


メタリック・カラー
B39 ミネラル・グレー



メタリック・カラー
475 ブラック・サファイア

M SPORT



メタリック・カラー
A75 メルボルン・レッド



メタリック・カラー
C1R シーサイド・ブルー*1



メタリック・カラー
C1D ミサノ・ブルー*2



メタリック・カラー
C1G スナッパー・ロック・ブルー*2

BMW INDIVIDUAL ボディ・カラー



メタリック・カラー
C3N ストーム・ベイ

*1 : Standard, Playにのみ設定可能です。
*2 : M Sport, M235i xDriveにのみ設定可能です。

[Color samples] ここではBMW 2シリーズ グラン クーペでお選びいただける、多彩なカラーと素材のバリエーションをご紹介します。好きな色を選択したり、豊富な素材との組み合わせを愉しみながら、あなたの個性にぴったりの一台をコーディネートしてください。ただし、これらのサンプルはカラーや素材のイメージをお伝えるもので、印刷の都合上、実際の色と異なる場合があります。詳しくはお近くのBMW正規ディーラーにお問い合わせください。実物により近い色をご覧いただけるオリジナル・カラー・サンプルをご用意しております。

INTERIOR COLORS.

■ = 標準装備 □ = オプション装備

シート・マテリアル&カラー



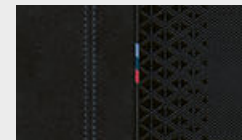
■ Standard
■ Play

クロス・グリッド
EGAT アンソラジット



□ Play
□ M Sport
□ M235i xDrive

パーフォレーテッド・
ダコタ・レザー
PDSW ブラック



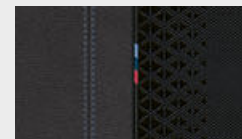
□ M Sport
□ M235i xDrive

クロス・トリゴン/
アルカンタラ・
コンビネーション
HLSW ブラック
(ブルー・ハイライト)



□ M Sport
□ M235i xDrive

パーフォレーテッド・
ダコタ・レザー
PDFM マグマ・レッド
(グレー・ハイライト)



■ M Sport
■ M235i xDrive

クロス・トリゴン/
センサテック・
コンビネーション
KKSW ブラック

インテリア・トリム



■ Standard

4GN
クォーツ・シルバー・
マット・トリム



■ M Sport
■ M235i xDrive

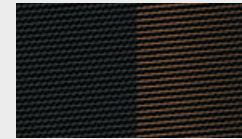
4P2
イルミネーテッド・
ポストン・トリム

BMW INDIVIDUAL ルーフ・ライニング



■ M Sport
■ M235i xDrive

775 アンソラジット



■ Play

4P3
イルミネーテッド・
ベルリン・トリム

※ 納車までにお時間をいただく場合があります。BMW Individualの詳細につきましては、BMW正規ディーラーにお問い合わせください。

WHEELS AND TYRES.

ORIGINAL BMW ACCESSORIES.

□ = オプション装備 * = モデルにより設定が異なります。

www.bmw.co.jp/acc



18インチ M ライト・アロイ・ホイール・ダブルスポーク・スタイリング556M :
8J×18ホイール、
225/40R18タイヤ
[ランフラット・タイヤ]



18インチ M ライト・アロイ・ホイール・ダブルスポーク・スタイリング819M :
8J×18ホイール、225/40R18タイヤ
[ランフラット・タイヤ]



18インチ M ライト・アロイ・ホイール Vスポーク・スタイリング 554M (オービット・グレー) :
8J×18ホイール+225/40R18タイヤ
[ランフラット・タイヤ]



□17インチ マルチスポーク・スタイリング546 アロイ・ホイール* :
7.5J×17ホイール、225/45R17タイヤ
[ランフラット・タイヤ]



16インチ スタースポーク・スタイリング517 アロイ・ホイール :
7J×16ホイール、205/55R16タイヤ
[ランフラット・タイヤ]



* スノー・チェーンは装着できません。

比類なきドライビング・プレジャーをもたらし、胸高まる体験を約束するBMW。その感動をBMW純正パーツ&アクセサリがさらに深めます。卓抜したアイデアから生まれ、個性的なデザインと優れた機能性を実現したBMW純正パーツ&アクセサリは、エクステリア、インテリア、トランスポートーション、セーフティなど、あなたのお望みに応える多彩なラインアップをご用意しています。BMWパーツ、アクセサリについての詳しい内容につきましては、お近くのBMW正規ディーラー ショールームまでお問い合わせください。詳しい資料をご用意しております。

※ 写真は日本仕様とは一部異なります。

※ 一部のアクセサリについては日本導入されない場合があります。

THE 3

THE X1

THE X6 M

THE X4

THE M4

THE 6

THE 2

THE X7

THE 8

THE 4

THE 1

THE Z4

THE M3

THE 7

THE M5

THE 5

THE iX3

THE M8

THE X2

さらなる情報と、駆けぬける喜びを。 「BMW カタログ」アプリ

今すぐアプリをダウンロード。

いつでも、どこでも、走りの喜びをあなたの手のなかに。



掲載モデル

BMW M235i xDRIVE GRAN COUPÉ

エンジン:直列4気筒DOHCガソリン(M ツインパワー・ターボ)

最高出力:225kW(306ps)

ホイール:18インチ M ライト・アロイ・ホイール・ダブルスポーク・スタイリング556M

ボディ・カラー:スナッパー・ロック・ブルー(オプション)

シート・マテリアル&カラー:パーフォレーテッド・ダコタ・レザー(ブラック)(オプション)

インテリア・トリム:イルミネーテッド・ポスト・トリム

プロダクトに関するさらに詳しい情報は、こちらをご覧ください: www.bmw.co.jp

BMWに関するお問い合わせは、BMWカスタマー・インタラクション・センターへ。

年中無休 受付時間 9:00am~7:00pm(平日) / 9:00am~6:00pm(土日祝) ☎ 0120-269-437

本カタログに記載の諸元やデータおよび写真は、日本で販売されるモデルとは細部で異なる場合があります

(ヨーロッパ仕様車の写真を含みます)。

また、一部オプションを含みます。

詳細に関しましては、お近くのBMW正規ディーラーまでお問い合わせください。

記載の事項および写真の著作権は、BMW AG (ドイツ)およびビー・エム・ダブリュー株式会社に帰属します。

無断転載を禁じます。

4 11 002 036 70 12021 CB. Printed in Germany 2021.

世界の森林資源の責任ある利用を保証している
「FSC®認証紙」を使用しています。