



# THE 2

ACTIVE TOURER  
GRAN TOURER



# THE BMW 2 SERIES ACTIVE TOURER AND THE BMW 2 SERIES GRAN TOURER.



## INNOVATION AND TECHNOLOGY.



18 BMW EfficientDynamics  
19 パワートレインとサスペンション



20 ドライバー・アシスタンス  
21 セーフティ

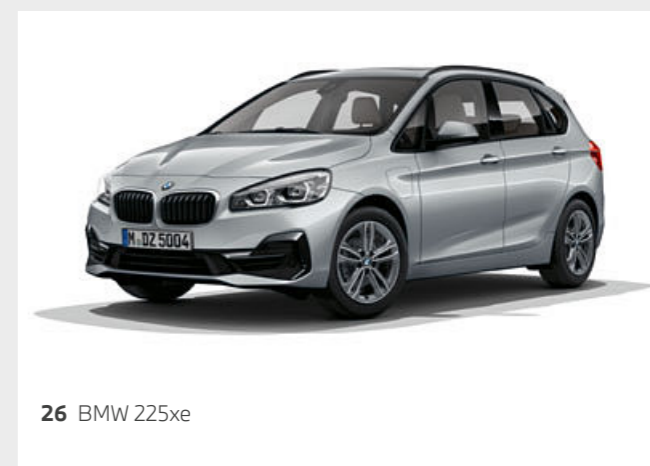


22 BMWコネクテッド・ドライブ  
23 快適性と機能性

## EQUIPMENT.



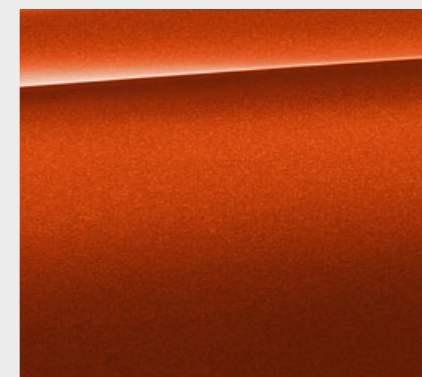
24 モデル/デザイン・ライン



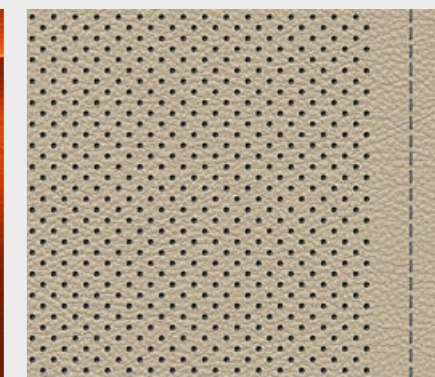
26 BMW 225xe



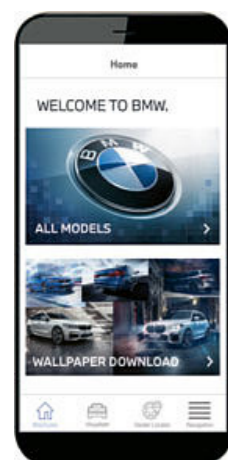
28 装備ハイライト



32 ボディ・カラー



33 シート・マテリアル&カラー、  
インテリア・トリム、インテリア・カラー



さらなる情報と、駆けぬける喜びを。  
「BMW カタログ」アプリ

今すぐアプリをダウンロード。  
いつでも、どこでも、走りの喜びをあなたの手のなかに。



[www.bmw.co.jp/2activetourer](http://www.bmw.co.jp/2activetourer)



[www.bmw.co.jp/2grantourer](http://www.bmw.co.jp/2grantourer)



34 ホイール/タイヤ



35 BMW純正アクセサリ





---

心躍る毎日が  
はじまる。

---

あなたのいちばん大切な人たちと。



# 最初の1メートルで、 とりこになる。

躍動感あふれるエクステリア・デザイン ||  
より大径となったテールパイプ ||  
7速DCT/ダブル・クラッチ・トランスミッション(ステップトロニック付)\* ||  
インテリジェント4輪駆動システム xDRIVE\*



\*モデルにより装備の設定が異なります。

※写真のモデルはヨーロッパ仕様車となり、日本導入モデルとは一部異なります。





## 心地よいドライブの案内役。

安全性と快適性を高めるドライバー・サポート機能の数々 || ドライビング・アシスト\*1 ||  
BMWヘッドアップ・ディスプレイ\*2 || BMWドライバー・サポート・デスク\*2





## 明日に向かって、フル・チャージ。

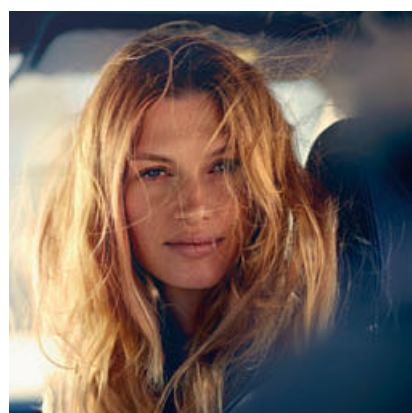
エンジンと電気モーターを搭載したBMW 225xe アクティブ ツアラー ||  
すぐれた効率とドライビング・ダイナミクスを実現するインテリジェント・エネルギー・マネジメント ||  
電気駆動のみでの走行距離49.1km\*



\* EV走行換算距離(WLTCモード)は定められた試験条件での値です。使用環境(気象、渋滞等)や運転方法(急発進、エアコン使用等)に応じて数値は大きく異なります。

※写真のホイールは日本仕様とは異なります。





## 愉しさは、無限大。

磨きかけたBMWツインパワー・ターボ・エンジン ||  
力強くスポーティに進化を遂げたエクステリア || ヘキサゴン・デザインのLEDヘッドライト ||  
さらに迫力を増したキドニー・グリル





## みんなの喜びを 乗せて、走り出そう。

3列目シート\*1 || 最大1,820リッター\*2のラゲージ・ルーム容量 ||  
座り心地が向上したスタンダード・シート || ゆったりとした室内空間 ||  
電動パノラマ・ガラス・サンルーフ\*3



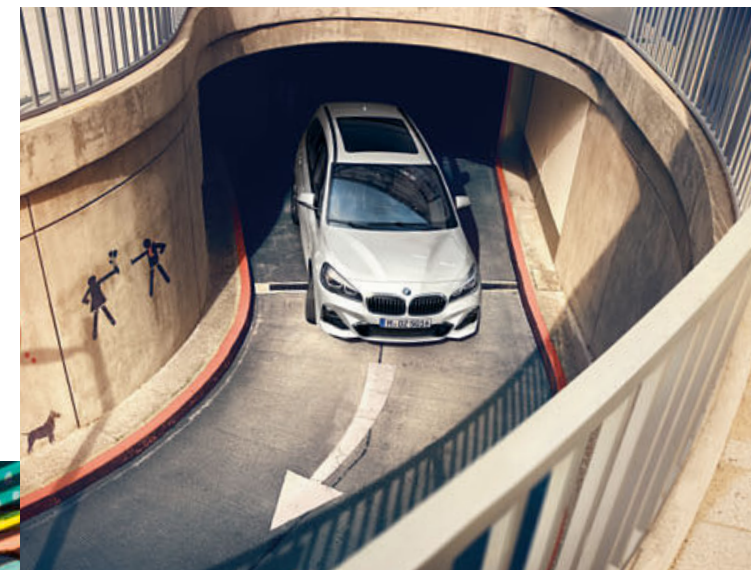
\*1: 2シリーズ グラン ツアラーにのみ設定されます。  
\*2: 2シリーズ グラン ツアラーの2列目、3列目格納時。  
\*3: オプション

※写真は日本仕様とは一部異なります。



# 歓びに満ちた毎日へ、 ドライブしよう。

スタイルも、スペースも。  
BMW 2シリーズ アクティブ ツアラーとBMW 2シリーズ グラン ツアラーは、  
ゆったりとしたスペースとスポーティなスタイルを両立。  
輝きに満ちた日々を駆けぬけるあなたのために、あらゆるものを兼ね備えています。  
もちろん、ひとたび走り出せば、BMWらしいドライビング・ダイナミクスを味わうこともできます。



さらに、自在なシートアレンジが、  
あなたの望みを叶えます。  
多人数で出かけても、めいっぱい荷物を  
積んでも、愉しさはそのまま。  
乗る人みんなの歓びを満たしながら、  
運転席のあなたは誰よりも心から  
ドライビングを満喫できるのです。  
さあ、BMW 2シリーズ  
アクティブ ツアラー、  
BMW 2シリーズ グラン ツアラー  
ならではのスポーティな走りを  
心ゆくまでご堪能ください。







www.bmw.co.jp/efficientdynamics



## より少ない燃料で、さらなる走りの喜びを生み出す一連の革新技术。

### より少ない燃料で、より大きなパワーを。

3気筒から12気筒まで、最大限のパワーを発揮。より少ない燃料消費で、より多くの感動体験を：**BMW ツインパワー・ターボ・エンジン**は、高圧の燃料を燃焼室内に直接噴射する高精度ダイレクト・インジェクション・システムに、革新的なターボ・テクノロジーと、バルブトロニックやダブルVANOSを組み合わせて、最大限の効率と最高のダイナミクスをもたらします。ディーゼル、ガソリンのエンジンであってもBMW EfficientDynamicsの技術を結集したエンジンは、そのどれもが低回転域からあふれるパワーを路面に伝え、優れたレスポンスを発揮しながら、燃料消費と排出ガスを抑えたクリーンな走りを実現します。

### よりクリーンに、より大きな駆けぬける喜びを。

**BMW EfficientDynamics**とは、エンジンの開発にとどまらず、車両コンセプトやインテリジェント・エネルギー・マネジメントまでを広く包括する一連のテクノロジーを示します。あらゆる領域においての革新的な技術をBMWの全モデルに標準装備し、ラインアップ全体における継続的な効率向上を実現。BMWはエアロダイナミクスとエンジン効率を高めるとともに、軽量構造やハイブリッド・テクノロジーを採用することによって車両全体でCO<sub>2</sub>排出量を大幅に低減しました。

### より軽く、より力強く。

インテリジェントな軽量構造により、減量に成功。最も細部に至るまで高度なエンジニアリング：インテリジェントな軽量構造とは、適切な素材を適切な部位に採用することを意味します。**BMW EfficientLightweight (BMW エフィシエント・ライトウェイト) コンセプト**に基づき、アルミニウムやカーボン・ファイバー強化樹脂などの超軽量素材を用いることで最大限の軽量化を実現。これにより、ドライビング・ダイナミクスは最大限に引き上げられ、車両の安定性、安全性、快適性も向上します。



### エンジン・オート・スタート/ストップ機能

信号待ちや渋滞などで停車した際、一時的にエンジンを停止させ、燃料消費量の低減に貢献します。ブレーキ・ペダルから足を離すと、瞬時にエンジンが再始動します。

### ドライビング・パフォーマンス・コントロール (ECO PROモード付)

ドライバーの求めるスタイルに合わせて、「コンフォート」モード、効率を重視した「ECO PRO」モード、いっそうダイナミックな走りを可能にする「スポーツ」モードを選択できます。「ECO PRO」モードを選択すると、エンジン・レスポンスやシフト・タイミングの最適化に加え、オートマチック・エア・コンディショナーなどの作動も効率的に制御し、燃料消費量を低減。コースティング機能も加わり、さらなる燃費の向上を実現しました。

### シフト・インジケータ

環境性能をより高めるためのテクノロジー、シフト・インジケータを装備。走行スタイルに応じて、より効率的な運転に繋がるシフト・ポジションと、最適なシフト・チェンジのタイミングをドライバーの視線の先に表示します。これにより、燃料消費量をできるだけ抑えながら、最大限のパフォーマンスを発揮することができます。

## IN THE BMW 2 SERIES ACTIVE TOURER AND GRAN TOURER.



### BMW 218i アクティブ ツアラー/グラン ツアラー

- 1.5 l 直列3気筒BMWツインパワー・ターボ・ガソリン・エンジン
- 最高出力 103kW (140ps) / 4,600rpm
- 最大トルク 220Nm (22.4kgm) / 1,480-4,200rpm
- 0-100km/h加速\*1 9.3秒 / 9.6秒

### BMW 218d アクティブ ツアラー/グラン ツアラー

- 2.0 l 直列4気筒BMWツインパワー・ターボ・ディーゼル・エンジン
- 最高出力 110kW (150ps) / 4,000rpm
- 最大トルク 330Nm (33.7kgm) / 1,750-2,750rpm
- 0-100km/h加速\*1 8.9秒 / 9.3秒

### BMW 218d xDrive アクティブ ツアラー/グラン ツアラー

- 2.0 l 直列4気筒BMWツインパワー・ターボ・ディーゼル・エンジン
- 最高出力 110kW (150ps) / 4,000rpm
- 最大トルク 330Nm (33.7kgm) / 1,750-2,750rpm
- 0-100km/h加速\*1 8.8秒 / 9.1秒

### BMW 225xe アクティブ ツアラー

- 1.5 l 直列3気筒BMWツインパワー・ターボ・ガソリン・エンジン
- 最高出力 100kW (136ps) \*2 / 4,400rpm
- 最大トルク 220Nm (22.4kgm) \*3 / 1,250-4,300rpm
- 0-100km/h加速\*1 6.7秒

### xDrive \*4:

いかなる路面や走行状況においても、最大限のトラクション性能を確保し、高い走行安定性と俊敏性を実現するインテリジェントな4輪駆動システム。車速やステアリングの切れ角、ホイールの回転数を常に検知し、スリップなどの兆候を察知すると、挙動が乱れる前に電子制御式多板クラッチを用いて瞬時に前後の駆動力をスムーズかつワイドに再配分することで、ダイナミックかつ安定した走りを約束します。

### パフォーマンス・コントロール:

エンジンおよびブレーキを制御することで、コーナリング時の走行安定性とハンドリング性能を向上させます。コーナリング中にアンダーステアの状態が出ると、システムがコーナー内側のリヤ・ホイールに軽くブレーキを作動させると同時に、エンジンの駆動トルクを増加させることで、外側のホイールへの駆動力を高めます。これにより、減速することなくニュートラルなハンドリング特性を回復し、最高のロード・ホールディングとダイナミックなコーナリングを実現します。

### DSC (ダイナミック・スタビリティ・コントロール):

高精度センサーが車両の状態をリアルタイムでモニターし、必要に応じて各ホイールへのブレーキ入力やエンジン出力を制御することにより、走行安定性とトラクションを最適化し、安全性とドライビング・プレジャーを同時に高めることができます。

### M スポーツ・サスペンション \*4:

スポーティな設計が特徴です。ベアリングのスプリングはより短くなり、ダンパーも硬めに設定されています。

\*1: ユーロップ仕様車値 (自社データ)  
 \*2: システム・トータル最高出力: 165kW (224ps)  
 \*3: システム・トータル最大トルク: 385Nm (39.3kgm)  
 \*4: モデルにより装備の設定が異なります。



# DRIVER ASSISTANCE.

## BMW Personal CoPilot



**ドライビング・アシスト(レーン・ディパーチャー・ウォーニング(車線逸脱警告システム)、前車接近警告機能、衝突回避・被害軽減ブレーキ)\*1:**  
車線を逸脱しそうになった時、前方車両に近づき過ぎた時にドライバーへ警告を発するシステムや衝突の危険を察知するとシステムが自動的にブレーキをかけて衝突回避・被害軽減を図ります。

### BMWヘッドアップ・ディスプレイ\*3:

ドライバーが常に前方の道路状況に集中できるよう装備された、BMWヘッドアップ・ディスプレイ。現在の車速、ナビゲーション・システムによるルート案内の矢印表示などさまざまな情報を、ステアリング・ホイールとフロント・ウィンドウの間のリトラクタブル・スクリーンに投影することで、ドライバーの視界内に表示します。

**ドライビング・アシスト・プラス(ACC/アクティブ・クルーズ・コントロール(ストップ&ゴー機能付))\*2\*3:**  
ドライバーが任意に設定した速度をベースに、先行車との車間距離を維持しながら自動で加減速を行い、高速走行をサポート。車両停止や再加速も自動で行うため、渋滞時の運転負担を軽減します。

### パーキング・アシスト\*4:

路上での縦列駐車をサポートするシステムです。システムが駐車可能なスペースがあるかどうかを測定し、十分なスペースがある場合は、ドライバーに代わり、ステアリング操作を自動的に行います。ドライバーは、音によるガイダンスとコントロール・ディスプレイに表示される指示に従ってアクセル・ペダルとブレーキ・ペダルを操作するだけで、簡単に駐車することができます。

※ご使用の前には、取扱説明書にて各機能の原理や操作方法を必ずご確認ください。運転者には、いかなる場合でも安全運転を行う義務があります。本機能は、運転者が責任を持って安全運転を行うことを前提とした「運転支援技術」であり、運転者に代わって車が自律的に安全運転を行う、完全な自動運転ではありません。システムの認識性能には限界があるため、路面状況や気象条件等によってはシステムが作動しない場合や、不適正にまたは理由なく作動する可能性があります。そのため、安全確認や運転操作をシステムに委ねる運転は、重大な事故につながる危険があります。常にご自身の責任で交通状況に注意し安全運転を心がけてください。

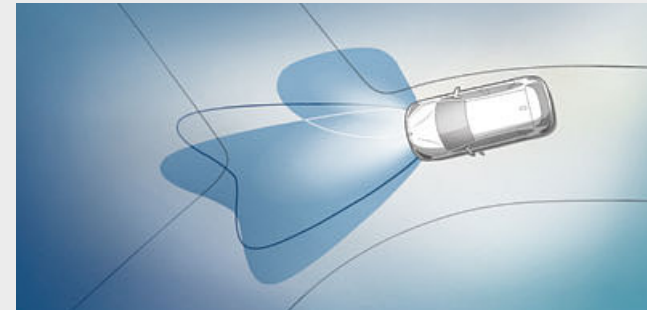
\*1: 前車接近警告は65km/h以上、衝突回避・被害軽減ブレーキ、歩行者検知機能は3-65km/h、レーン・ディパーチャー・ウォーニングは70km/h以上での走行時に作動します。

\*2: 完全な自動運転はできません。少なくともいずれかの手をステアリング・ホイールのリムに添えている状態で作動するもので、完全に手がステアリング・ホイールから外れると警告音が鳴り、一定時間後にアシスト機能を停止します。

# SAFETY.



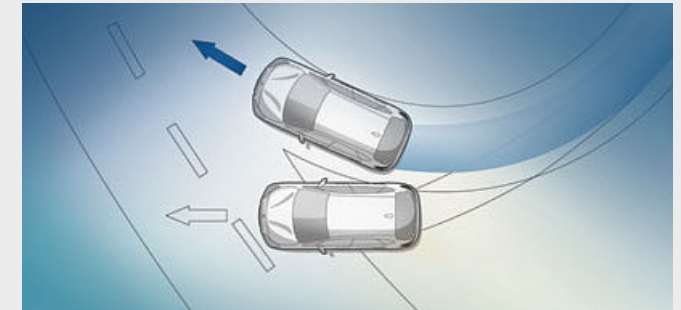
www.bmw.co.jp/fc\_safety



### LEDヘッドライト:

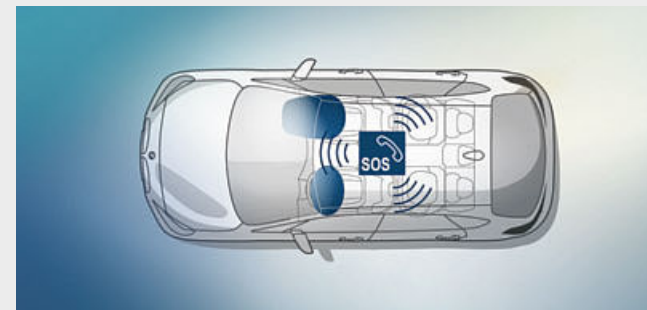
先進のLEDテクノロジーを採用。照射される白色光の周波特性は太陽に近く、バイ・キセノン・ヘッドライトを上回るコントラストでさらに明るく輝きます。夜間はもちろん悪天候の日中でも優れた視認性を発揮し、走行安全性と快適性を高めます。

※イラストはイメージです。実際の仕様とは異なります。



### DSC(ダイナミック・スタビリティ・コントロール):

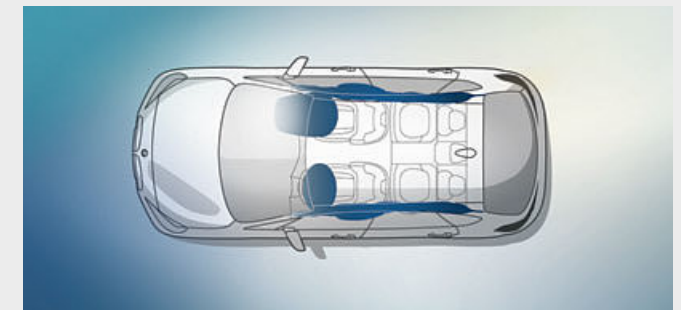
高速コーナリングの際にブレーキを最適に制御し、クルマの安定とコントロール性を維持するCBC(コーナリング・ブレーキ・コントロール)に加え、ハンドブレーキを使わず急な坂道での発進をスムーズにする「スタート・オフ・アシスタント機能」が装備されます。DSCは、スリップやスライドの兆候を感知し、クルマを安定させます。



### BMW SOSコール:

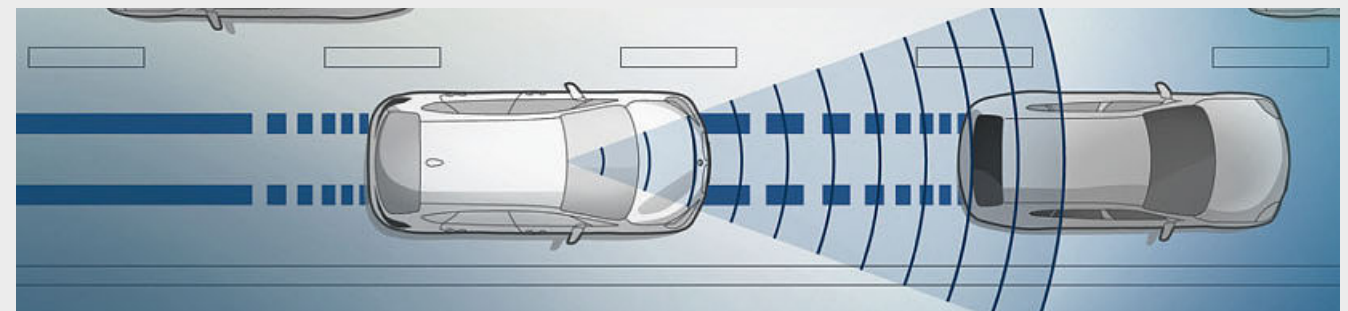
例えばエアバッグが展開するような事故が発生した時に、車両に搭載されている通信端末から自動的にBMW SOSコールセンターにSOSコールが発信されます。音声接続と共に、車両情報や衝突の状況などのデータも送信され、よりの確でスピーディな事故対応を可能にします。

※BMW SOSコールについては、株式会社プレミア・エイドから直接お客様に対して提供されます。\*本サービスは、BMWが契約する事業者が提供するモバイル・ネットワークの電波が届かない場所ではご利用いただけない場合があります。



### エアバッグ:

BMWのエアバッグやその他の安全装備は、互いに補完しあうことで、徹底した安全性を貫きます。運転席&助手席エアバッグ、カーテン・ヘッド・エアバッグ(フロント&リヤ)、サイド・エアバッグ(フロント)、運転席&助手席ニー・エアバッグの計8個のエアバッグが、万一の事故の際にそれぞれ最適な保護を提供します。



### 前車接近警告機能、衝突回避・被害軽減ブレーキ\*1:

前車接近警告機能は、常に前方をカメラでモニターしており、先行車に接近すると、まず予備警告として、メーター・パネルおよびBMWヘッドアップ・ディスプレイ\*3の警告灯で注意を喚起します。急速に接近した場合は緊急警告が作動し、警告音を発して、衝突を避けるように強く促すと同時に、システムが予めブレーキ圧を高め、ドライバーのブレーキ操作時に瞬時に最大の制動力を発揮できるよう備えます。ステアリングやブレーキの操作など、ドライバーによる事故回避行動がないまま、衝突が不可避と判断された場合、システムが自動的にブレーキをかけて先行車との衝突回避・被害軽減を図ります。この衝突回避・被害軽減ブレーキは、歩行者に対しても作動します。

\*3: アドバンスド・アクティブ・セーフティ・パッケージとして設定可能です。

\*4: モデルにより装備の設定が異なります。



## BMW ConnectedDrive

つながることから、自由がひろがる。

www.bmw.co.jp/connecteddrive



### 車両の周囲 **360°** の状況を把握。

BMWコネクテッド・ドライブがもたらす、最高レベルの利便性と安全性をお楽しみください。走行時、駐車時のサポート、視認性の確保など、BMWコネクテッド・ドライブのアシスト・システムが、あらゆるシチュエーションにおいて頼もしいパートナーとして活躍します。たとえば、レーダー、超音波、カメラなど、最先端テクノロジーを採用した信頼性の高いシステムが、車両周辺の状況を正確に把握。これがインテリジェントなドライバー・アシスト・システムの基盤となります。そして、必要ときにドライバー自身が作動させたり、緊急時に自動作動することで、BMWのステアリングを握るすべての瞬間を、より安全に、さらに便利にします。

### **20** 年以上の実績 BMWコネクテッド・ドライブ。

未来を見据え続けて、BMWは、1990年代にはすでにコネクテッド・モビリティを視野に入れた開発を進めていました。そして、未来的なデジタル社会の到来を告げる出来事となったのが、2004年のSIMカードを組み込んだ車両の登場です。その後、初のオンライン・サービスであるGoogle<sup>®</sup>1+サービス、ドライバーを支援する先進的なディスプレイ・システムである、BMWヘッドアップ・ディスプレイなどが誕生しました。常に「お客様の声」を中心に位置づけてきた、開発の歴史。そして今、高級車メーカーとして初めて、BMWコネクテッド・ドライブ・ストアを通して、車内や自宅のPCから様々なサービスの予約や支払いができる便利な体制を確立しました。BMWは、BMW Connectedとオープン・モビリティ・クラウドの導入により、モビリティの未来へ向けた、次なるステップを踏み出します。

### 多彩なサービスとアプリが揃う BMWコネクテッド・ドライブ・ストア。

BMWコネクテッド・ドライブ・ストアでは、いつでもどこでも便利なサービスが購入可能。たとえば、コネクテッド・ドライブ・サービスを購入すれば、スマートフォン<sup>2</sup>から公認アプリが使えるようになります。また、BMWドライバー・サポート・デスクのオペレーターが、24時間365日、あなたの知りたいさまざまな情報を運転中のあなたに代わって調べてくれます。オペレーターが調べた位置情報は、車両に送信されナビゲーション画面に表示可能。情報を得るためにその都度停車する必要もなく、BMWならではの走りを存分に愉しめます。



### BMW SOSコール

BMW SOSコールはエアバッグが展開するような深刻な事故や、側方および後方からの衝突や横転が発生した際に、車両から自動的にSOSコールを発信するシステムです。コールセンターの専門のスタッフが車両からの送信を24時間体制で受け、必要に応じて救急や消防などの機関に通報し、乗員への支援を行います。同時に、衝突の状況、乗員数、モデル名、ボディ・カラーといった救急機関が必要とするデータを、車両の正確な位置とともに伝えます。これにより、ドライバーが事故の衝撃で意識を失っている場合でも、的確かつスピーディーな救急対応が可能になります。また、自車の近くで事故が発生し救急を要する場合、または車内で急病人が出たといった緊急の場合においても、必要に応じて手で車内のSOSボタンを押し、BMW SOSコールを作動させることも可能です。  
※BMW SOSコールについては、株式会社プレミアム・エイドから直接お客様に対して提供されます。

### BMWドライバー・サポート・デスク

BMWドライバー・サポート・デスクは、コールセンターのオペレーターが24時間365日、運転中のドライバーに代わってさまざまな情報を調べます。目的地までの道のりや特定の飲食店などのロケーションも、車両の現在位置をベースに速やかに提供可能。特別な日を演出する穴場レストランなど、具体的なリクエストにも可能な限り対応。オペレーターが調べた位置情報は車両に送信され、ナビゲーション画面に表示されます。

### BMWテレサービス

BMWテレサービスは、車両の通信機能を利用し、車両のメンテナンス、バッテリー電圧の低下などの情報を、自動的に担当のBMW正規ディーラーに通知する機能です。例えば、自動テレサービス・コールは車両からメンテナンス情報（エンジンオイル、ブレーキパッド等）を自動的に正規ディーラーへ通知。車両からの情報をサービス担当者が事前に確認できることで、入庫後のメンテナンスを迅速に行えます。路上故障等のクルマのトラブルにはBMWエマージェンシー・サービスが対応します。コールセンターのオペレーターと接続する際、音声通話に加えて、車両の現在位置情報やステータス（燃料残量、走行状況等）といったデータも自動的に送信するため、迅速な対応が可能となります。

# IN THE BMW 2 SERIES ACTIVE TOURER AND GRAN TOURER.

※本サービスは、BMWが契約する事業者が提供するモバイル・ネットワークの電波が届かない場所ではご利用いただけません。  
※モデルにより装備の設定およびBMWコネクテッド・ドライブ・ストアにて購入可能なサービスが異なります。



### コンフォート・アクセス<sup>\*3</sup>：

リモート・コントロール・キーをポケット、ブリーフケース、ハンドバッグなどに入れたまま、ドアのロック/ロック解除、さらにエンジンの始動/停止もできるシステムです。オートマチック・テールゲート・オペレーション装備車では荷物で手がふさがっている時に便利なテールゲートのスマート・オープン/クローズ機能付。テールゲート全体が開閉します。  
※車両から発信される電波が、植込み型心臓ペースメーカー等の機器に影響を与える可能性があります。詳しくはBMW正規ディーラーにお問い合わせください。

### スライディング・リヤ・シート(リヤ・シート・バックレスト角度調節機能付)<sup>\*4</sup>：

リヤ・シートはさまざまな調整が可能のため、リヤのスペースとラゲージ・ルームをさらにフレキシブルに活用できます。バックレストは40:20:40の3分割可倒式で、6段階にリクライニングすることも可能。シートは60:40に分割可能で、それぞれ前後に130mmスライドします。

### サード・ロー・シート<sup>\*5</sup>：

3列目には2名用のシートが装備されます。個別に折りたたむことも可能なので、室内空間をいっそうフレキシブルに活用できます。コンフォート・エントリー機能により、2列目シートを倒し、乗り降りを容易にします。

### ストレージ・パッケージ：

インテリアとラゲージ・ルームにさらなる収納スペースを確保するストレージ・パッケージ。カップ・ホルダーが設けられたリヤ・アームレスト、フロント・シート・バックレストのネットが含まれます。センター・コンソール後部にType-C対応USBソケット、ラゲージ・ルームには12V電源ソケットが設置され、多様な電気製品を接続することができます。

### ボタン式パーキング・ブレーキ：

センター・コンソールに配されたボタンによって、パーキング・ブレーキのロックと解除がワンタッチで行えます。

### 電動フロント・シート(運転席&助手席、運転席メモリー機能付)<sup>\*3</sup>：

電動フロント・シートは運転席、助手席ともにシートの前後、角度、高さ、バックレストの角度調節が可能。さらに、運転席はメモリー機能を備えており、シートおよびドア・ミラーの位置を2通り記憶することができます。また、シートの着座位置を高くすることで乗り降りが容易になり、運転中の良好な視界も確保します。

\*1 : Google および Google ロゴは Google LLC の登録商標です。  
\*2 : 一部機種やOSによっては、ご利用いただけない場合があります。  
\*3 : モデルにより装備の設定が異なります。  
\*4 : 225xe アクティブ ツアラーには設定されません。  
\*5 : 2シリーズ グラン ツアラーにのみ設定されます。



# STANDARD.

# LUXURY.

■ = 標準装備 □ = オプション装備 \* = モデルにより設定が異なります。



ハイグロス・ブラック・ハイライトがあしらわれた  
オキサイド・シルバー・ダーク・マット・インテリア・トリム。  
ドライバーを中心に設計された、機能的で優美なコックピットをより強く印象付けます。

座り心地が良く、モダンな印象を与えるアンソラジット・グリッド・クロスの  
スタンダード・シートが、毎日のドライビングをより快適なものにします。

デザイン・ラインLuxuryのインテリアには、モダンな美しさと  
洗練された個性が表現されています。ブラックのパーフォレーテッド・  
ダコタ・レザー・シートは、快適性を新たなレベルへと引き上げます。  
パール・クローム・ハイライト付ファインライン・ストリーム・ウッド・インテリア・  
トリムとも完璧に調和し、隅々まで上質へのこだわりで満たしています。

マルチファンクション・スポーツ・  
レザー・ステアリング・ホイールを  
備えたコックピットは、すべての  
コントロール類がドライバーの手の  
届きやすい位置にレイアウトされ、  
直観的な操作が可能です。

**17インチマルチスポーク・スタイリ  
ング547アロイ・ホイール:**  
7.5J×17ホイール、205/55R  
17タイヤ(ランフラット・タイヤ)

## 主要装備:

- \* 16インチダブルスポーク・スタイリング473アロイ・ホイール:  
7J×16ホイール、205/60R16タイヤ(ランフラット・タイヤ)
- \* 17インチ マルチスポーク・スタイリング546アロイ・ホイール:  
7.5J×17ホイール、205/55R17タイヤ(ランフラット・タイヤ)
- LEDヘッドライト
- グリッド・クロス・シート(カラー:アンソラジット)
- マルチファンクション・スポーツ・レザー・ステアリング・ホイール
- オートマチック・エア・コンディショナー\*1
- オーディオ・ビジュアル・システム  
(AM/FMラジオ、Musicコレクション機能、USB端子\*2)
- ドライビング・パフォーマンス・コントロール(ECO PROモード付)
- スライディング・リヤ・シート(リヤ・シート・バックレスト角度調節機能付)
- 可倒式リヤ・シート(40:20:40に分割可能)
- ストレージ・パッケージ



**16インチダブルスポーク・スタイリング473アロイ・ホイール:**  
7J×16ホイール、205/60R16タイヤ(ランフラット・タイヤ)

## エクステリア:

- クローム仕上げキドニー・グリル(クローム・バー)
- Luxury専用フロント・エプロンとリヤ・スカート
- 17インチ マルチスポーク・スタイリング547アロイ・ホイール:  
7.5J×17ホイール、205/55R17タイヤ(ランフラット・タイヤ)
- クローム・ライン・エクステリア  
(サイド・ウィンドー・フレーム・モールディング)

## インテリア:

- ドア・シル・プレート
- パーフォレーテッド・ダコタ・レザー・シート(カラー:ブラック)
- パーフォレーテッド・ダコタ・レザー・シート(カラー:オイスター)
- マルチファンクション・スポーツ・レザー・ステアリング・ホイール
- リモート・コントロール・キー
- ファインライン・ストリーム・ウッド・インテリア・トリム/  
パール・クローム・ハイライト
- オートマチック・エア・コンディショナー  
(AUC(オートマチック・リサーキュレーティング・エア・コントロール)、  
マイクロ・フィルター(花粉除去機能付)、左右独立温度調節機能、  
後席用エア・アウトレット(風量調節機能付)、パーキング・ベンチレーション)
- ITSスポット対応DSRC車載器(ルーフ・ミラー内蔵、ETC機能付)

\*1: プラス・パッケージとして設定可能です。

\*2: USBメモリーから楽曲データをHDDに保存の後、再生することができます。(お使いのUSBメモリーによっては保存できない場合があります)

※ 写真は一部日本仕様とは異なります。また、一部オプションを含みます。

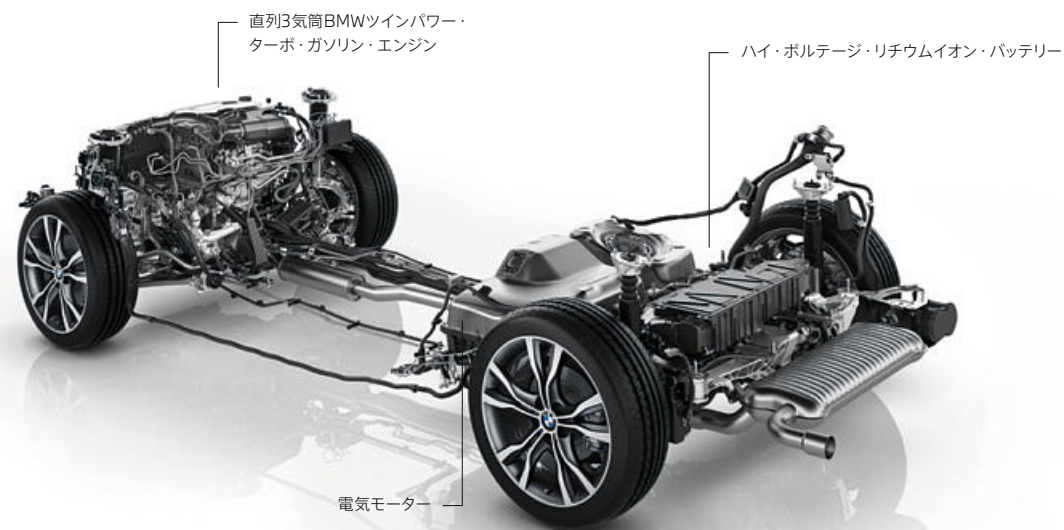


# BMW 225xe.

BMW 225xe アクティブ ツアラーは、最高出力100kW(136ps)の直列3気筒BMWツインパワー・ターボ・ガソリン・エンジンと、最高出力65kW(88ps)の電気モーターを組み合わせ、システム・トータル最高出力は165kW(224ps)を誇るプラグイン・ハイブリッド・モデルです。4輪駆動システム エレクトリックxDriveが、トラクションを最適化し優れた走行安定性をもたらします。インテリジェント・エネルギー・マネジメント・システムはガソリン・エンジンや電気モーターといった駆動コンポーネントを効率的に制御。例えば、電気モーターは、設定された走行モードやバッテリーの充電状況に応じて、電力だけで車両を駆動させたり、ガソリン・エンジンのサポートを行ったりします。また、惰性走行やブレーキ作動時には、運動エネルギーを電力に変換し、エネルギーが必要な時に備えてハイ・ボルテージ・リチウムイオン・バッテリーに蓄えます。電力だけのゼロ・エミッション走行のEV走行距離は49.1km\*1、最高速度は131km/h\*2です。ご自宅のEV専用充電コンセントもしくは家庭用充電設備のBMW iウォールボックス・プラスで手軽に充電できます。外出先では、公共の充電ステーションを利用することも可能です。



※写真のホイールは日本仕様とは異なります。



#### 充電ポート:

リチウムイオン・バッテリーを充電する際に使用します。この充電ポートは、車体左側フロント・サイド・パネルのフラップ内にあり、特殊なガスケット・リングによって保護されています。ポートを囲むようにデザインされたLEDライト・リングは、現在の充電ステータスを示します。



#### BMW eDriveテクノロジー:

プラグイン・ハイブリッド・モデルに搭載されたBMW eDriveテクノロジーは、2つの長所を高次元で融合しています。ひとつは、市街地などを電力だけで走るゼロ・エミッション走行。もうひとつは、十分な航続距離を可能にしながら、卓越したパフォーマンスを体感できるダイナミックな走行です。インテリジェント・エネルギー・マネジメント・システムが電気モーターとガソリン・エンジンを制御し、最大限の効率を実現します。

\*1: EV走行換算距離、ハイブリッド燃料消費率(WLTCモード)は定められた試験条件での値です。使用環境(気象、渋滞等)や運転方法(急発進、エアコン使用等)に応じて数値は大きく異なります。  
\*2: ヨーロッパ仕様車値(自社データ)  
※充電時には、充電スタンドや充電ケーブルに近づかないでください。  
※充電により動作に影響を与えるおそれがありますので、植込み型心臓ペースメーカーおよび除細動機能なし植込み型両心室ペースメーカーを装着されているお客様は、充電の操作はご自身ではなさらず他の方をお願いしてください。



■ = 標準装備 □ = オプション装備 \* = モデルにより設定が異なります。



□ **電動パノラマ・ガラス・サンルーフ:**  
開口部が大きく、リヤ・シートにも明るさと開放感をもたらすサンルーフ。フロント・パネルはスイッチひとつで簡単にチルト・アップ/スライドが可能。リモート・コントロール・キーでサンルーフを車外から開閉できるコンフォート・オープン/クローズ機能、挟込防止機能付。



\* **サード・ロー・シート(3列目シート)\*2:**  
3列目に装備される2名用のシートです。個別に折りたたむことも可能なので、室内空間をいっそうフレキシブルに活用できます。

■ **分割可倒式リヤ・シート:**  
後席のバックレストを2列目シートは40:20:40の3分割、3列目シート\*2は50:50の2分割に倒して使えます。完全に折りたたむとほぼフラットになり、多彩な収納ニーズに対応します。  
※写真は日本仕様とは一部異なります。



■ **LEDヘッドライト:**  
先進のLEDテクノロジーを採用。照射される白色光の周波特性は太陽に近く、バイ・キセノン・ヘッドライトを上回るコントラストでさらに明るく輝きます。夜間はもちろん悪天候の日中でも優れた視認性を発揮し、走行安全性と快適性を高めます。  
※写真は日本仕様とは一部異なります。



\* **LEDフロント・フォグ・ランプ:**  
雨天時や濃い霧などで視界が悪い時に、近距離の視認性を確保し、安全性を高めます。照射される光は自然光に近く、消費エネルギーを抑えながら優れた耐久性を実現。さらにこのLEDフロント・フォグ・ランプは、フロント・ビューにモダンで先進的な印象をもたらします。



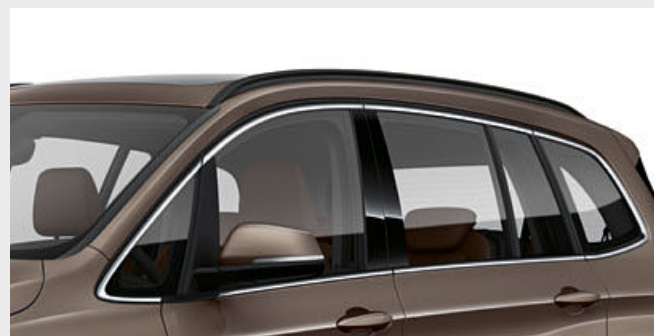
\* **運転席メモリー機能:**  
運転席はメモリー機能を備えており、シートおよびドア・ミラーの位置を2通り記憶することができます。

□ **ランバー・サポート(運転席&助手席):**  
電動調節式。人間工学的に最適な位置で背中を支えます。  
※セレクト・パッケージとして設定可能です。



\* **8速オートマチック・トランスミッション(ステップロニック付):**  
途切れのない加速で、さらなるドライビング・ダイナミクスを実現。高速域でのエンジン回転数を低く抑えることが可能となり、高いレベルの効率性を達成しました。また、変速時のエンジン回転数の変化も減少させ、快適なギヤ・シフトをサポートします。

\* **7速DCT/ダブル・クラッチ・トランスミッション(ステップロニック付):**  
燃料消費率を抑えながら、極めてスムーズなシフト・チェンジと類稀な走行快適性を実現します。



\* **クローム・ライン・エクステリア:**  
クローム仕上げのサイド・ウィンドウ・フレーム・モールディング。



\* **コンフォート・アクセス\*1:**  
リモート・コントロール・キーをポケット、ブリーフケース、ハンドバッグなどに入れたまま、ドアのロック/ロック解除、さらにエンジンの始動/停止もできるシステムです。オートマチック・テールゲート・オペレーション装備車では荷物で手がふさがっている時に便利なテールゲートのスマート・オープン/クローズ機能付。テールゲート全体が開閉します。



■ **ストレージ・パッケージ:**  
インテリアとラゲージ・ルームにさらなる収納スペースを確保。センター・コンソール後部にType-C対応USBソケット、ラゲージ・ルームには12V電源ソケットが装備されます。  
※写真のパーティション・ネットは含まれません。



■ **ベンチ・タイプのリヤ・シート:**  
3人の乗員に対して快適なスペースを確保する、ベンチ・タイプのリヤ・シート。バックレストは40:20:40の3分割可倒式で、6段階にリクライニング\*3することも可能。ヘッドレストの高さも3段階に調節\*3できます。3点式シートベルトはもちろん、左右外側のシートにはISOFIXチャイルド・シート・アタッチメントが組み込まれています。

\*1: 車両から発信される電波が、植込み型心臓ペースメーカー等の機器に影響を与える可能性があります。詳しくはBMW正規ディーラーにお問い合わせください。

\*2: 2シリーズ グラン ツアラーにのみ設定されます。  
\*3: 225xeアクティブ ツアラーには設定されません。

※ 写真は日本仕様とは一部異なります。



■ = 標準装備 □ = オプション装備 \* = モデルにより設定が異なります。



□ **BMWヘッドアップ・ディスプレイ\*1:**

ドライバーが常に前方の道路状況に集中できるよう装備された、BMWヘッドアップ・ディスプレイ。現在の車速、ナビゲーション・システムによるルート案内の矢印表示などさまざまな情報を、ステアリング・ホイールとフロント・ウィンドーの間のリトラクタブル・スクリーンに投影することで、ドライバーの視界内に表示します。



■ **HDDナビゲーション・システム:**

文字情報も鮮明に表示する8.8インチの高解像度カラー・ワイド・ディスプレイを採用。視認性に優れた地図デザインと、特徴的な建造物を目印にした描写表示で、容易に現在位置を把握できます。渋滞箇所などの情報をリアルタイムで提供するVICIS 3メディア\*3と、広範囲の交通情報を利用できるITSスポット\*4に対応。広域での交通情報をもとに最適な走行ルートをご案内します。また、落下物や天候などに関する安全運転支援情報もご提供します。また、地図データは、ご登録日より3年間、年2回無料で更新\*4できます。

※ ITSスポット\*4は国土交通省の登録商標です。



■ **ドライビング・アシスト(レーン・ディパーチャー・ウォーニング(車線逸脱警告システム)、前車接近警告機能、衝突回避・被害軽減ブレーキ)\*2:**

前車接近警告機能は、常に前方をモニターしており、先行車に接近すると、まず予備警告として、メーター・パネルおよびBMWヘッドアップ・ディスプレイ\*1の警告灯で注意を喚起します。急速に接近した場合は緊急警告が作動し、警告音を発して、衝突を避けるように強く促すとともに、システムが予めブレーキ圧を高め、ドライバーのブレーキ操作時に瞬時に最大の制動力を発揮できるよう備えます。ステアリングやブレーキの操作など、ドライバーによる事故回避行動がないまま、衝突が不可避と判断された場合、システムが自動的にブレーキをかけて先行車との衝突回避・被害軽減を図ります。この衝突回避・被害軽減ブレーキは、歩行者に対しても作動します。レーン・ディパーチャー・ウォーニングは、車線からクルマが逸脱しそうになると、ステアリング・ホイールを振動させてドライバーに注意を促します。



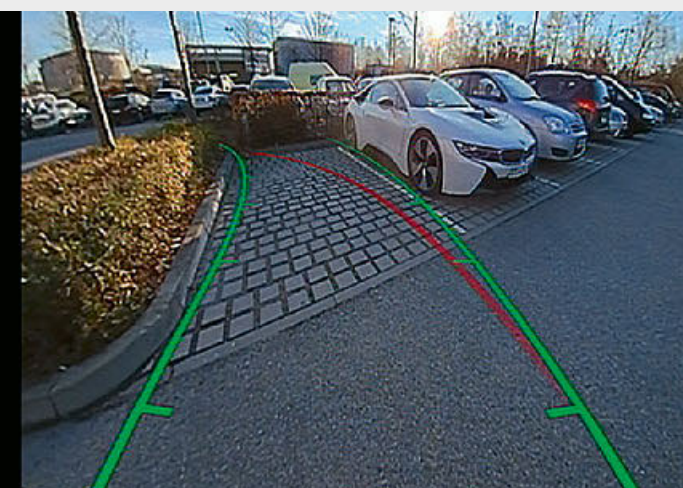
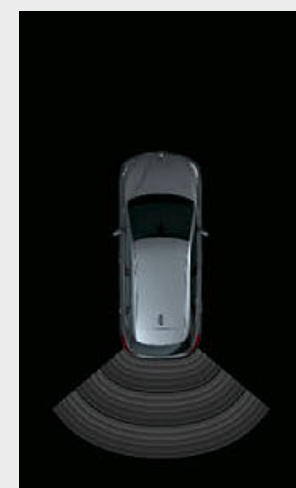
□ **ACC/アクティブ・クルーズ・コントロール(ストップ&ゴー機能付)\*1\*2:**

ドライバーが任意に設定した速度をベースに、先行車との車間距離を維持しながら自動で加減速を行い、高速走行をサポート。車両停止や再加速も自動で行うため、渋滞時の運転負荷を軽減します。



\* **オートマチック・エア・コンディショナー:**

自動的に室内温度の維持と風量調節を行います。花粉や粉塵などの侵入を防ぐマイクロ・フィルター付。運転席と助手席で個別に温度設定が可能。一定以上の大気中の有害物質を感知すると自動的に内気循環モードに切り替わるAUC機能付です。



\* **PDC/パーク・ディスタンス・コントロール:**

車両の前方や後方にある障害物までの距離を信号音とビジュアル表示で知らせ、狭いスペースでの駐車や車庫入れをサポートします。リヤ・ビュー・カメラは、車両後方の障害物や歩行者をコントロール・ディスプレイに表示します。予想進路表示機能により、目標とする駐車スペースに十分な広さがあるかを確認することができます。



\* **パーキング・アシスト\*2:**

路上での縦列駐車をサポートするシステムです。ドライバーは、音によるガイダンスとコントロール・ディスプレイに表示される指示に従ってアクセル・ペダルとブレーキ・ペダルを操作するだけで、簡単に駐車することができます。

※状況により正しく作動しない場合があります。周囲の状況を確認し、システムだけに頼らず安全運転を心掛けてください。詳細はBMW正規ディーラーでご確認ください。

\*1:アドバンスド・アクティブ・セーフティ・パッケージとして設定可能です。  
\*2:詳細につきましては、20ページをご参照ください。

\*3:ITSスポット対応DSRC車載器(ルーム・ミラー内蔵、ETC機能付)装備車にのみ設定。  
\*4:更新をディーラーで行う場合は、別途工賃が発生いたします。詳しくはお近くのBMW正規ディーラーにお問い合わせください。

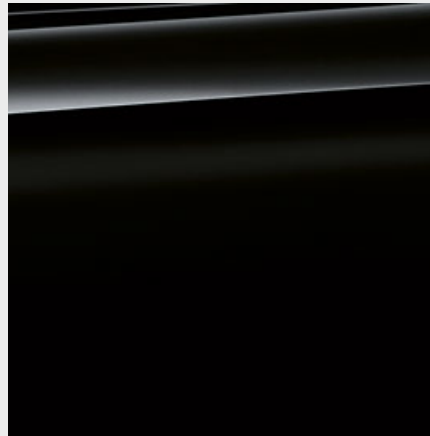


# EXTERIOR COLORS.

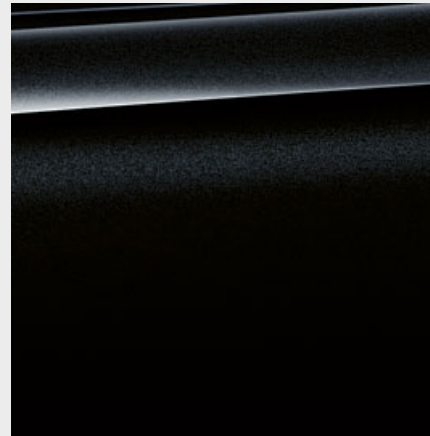
## ボディ・カラー



**ソリッド・カラー**  
300 アルピン・ホワイト\*1



**ソリッド・カラー**  
668 ブラック\*2



**メタリック・カラー**  
475 ブラック・サファイア



**メタリック・カラー**  
A83 グレイシャー・シルバー



**メタリック・カラー**  
A96 ミネラル・ホワイト



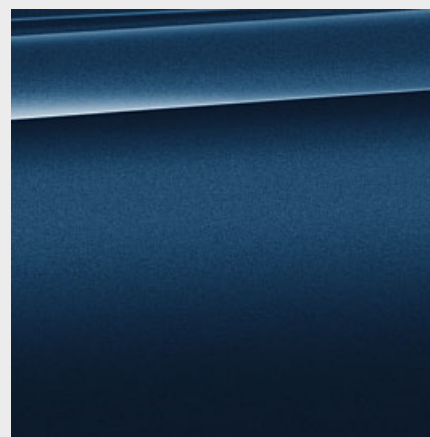
**メタリック・カラー**  
A72 カシミア・シルバー



**メタリック・カラー**  
C1X サンセット・オレンジ



**メタリック・カラー**  
C10 メディテラニアン・ブルー\*3



**メタリック・カラー**  
C1M ファイトニック・ブルー\*4

[ Color samples ] ここではBMW 2シリーズ アクティブ ツアー/グラン ツアーでお選びいただける、多彩なカラーと素材のバリエーションをご紹介します。お好きな色を選択したり、豊富な素材との組み合わせを愉しみながら、あなたの個性にぴったりの一台をコーディネートしてください。ただし、これらのサンプルはボディ・カラー、インテリア・カラー、シート・マテリアル&カラー、インテリア・トリムのイメージをお伝えするもので、印刷の都合上実際の色と異なる場合があります。詳しくはお近くのBMW正規ディーラーにお問い合わせください。実物により近い色をご覧ください。オリジナル・カラー・サンプルをご用意しております。

# INTERIOR COLORS.

■ = 標準装備 □ = オプション装備

## シート・マテリアル&カラー



■ Standard

**グリッド・クロス**  
EGAT アンソラジット  
インテリア・カラー：  
ブラック



■ Luxury

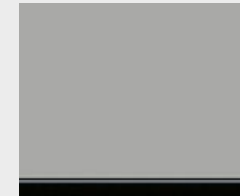
**パーフォレーテッド・ダコタ・レザー**  
PDSW ブラック  
インテリア・カラー：  
ブラック



□ Luxury

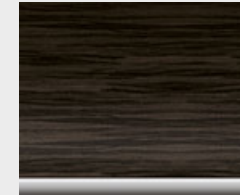
**パーフォレーテッド・ダコタ・レザー**  
PDOA オイスター  
インテリア・カラー：  
ブラック

## インテリア・トリム



■ Standard

4FS  
オキサイド・  
シルバー・ダーク・  
マット・トリム/  
ハイグロス・  
ブラック・ハイライト



■ Luxury

4LR  
ファインライン・  
ストリーム・ウッド・  
トリム/  
パール・クローム・  
ハイライト\*5

\*1 : Standardにのみ設定可能です。  
\*2 : Luxuryにのみ設定可能です。  
\*3 : 2シリーズ アクティブ ツアーにのみ設定可能です。  
\*4 : 2シリーズ グラン ツアーにのみ設定可能です。  
\*5 : 自然素材を使用しているため、継ぎ目が生じる場合があります。



# WHEELS AND TYRES.

\* = モデルにより設定が異なります。



\* 17インチ マルチスポーク・スタイリング547 アロイ・ホイール：  
7.5J×17ホイール、205/55R17タイヤ(ランフラット・タイヤ)



\* 17インチ マルチスポーク・スタイリング546 アロイ・ホイール：  
7.5J×17ホイール、205/55R17タイヤ(ランフラット・タイヤ)



\* 16インチ ダブルスポーク・スタイリング473 アロイ・ホイール：  
7J×16ホイール、205/60R16タイヤ(ランフラット・タイヤ)

# ORIGINAL BMW ACCESSORIES.

[www.bmw.co.jp/acc](http://www.bmw.co.jp/acc)



比類なきドライビング・プレジャーをもたらし、胸高まる体験を約束するBMW、その感動をBMW純正パーツ&アクセサリがさらに深めます。卓越したアイデアから生まれ、個性的なデザインと優れた機能性を実現したBMW純正パーツ&アクセサリは、エクステリア、インテリア、トランスポートーション、セーフティなど、あなたのお望みに応える多彩なラインアップをご用意しています。BMWパーツ、アクセサリについての詳しい内容につきましては、お近くのBMW正規ディーラー ショールームまでお問い合わせください。詳しい資料をご用意しております。

※ 写真は日本仕様とは一部異なります。

※ 一部のアクセサリについては日本導入されない場合があります。





## さらなる情報と、駆けぬける喜びを。 「BMW カタログ」アプリ

今すぐアプリをダウンロード。  
いつでも、どこでも、走りの喜びをあなたの手のなかに。

### 掲載モデル

#### BMW 218i ACTIVE TOURER

エンジン：直列3気筒DOHCガソリン (BMWツインパワー・ターボ) 最高出力：103kW(140ps) ホイール：18インチ スタースポーク・スタイリング512 アロイ・ホイール  
ボディ・カラー：サンセット・オレンジ(オプション) シート・マテリアル&カラー：クロス/センサテック・コンビネーション[アンソラジット/グレー・ハイライト]  
インテリア・トリム：ハイグロス・ブラック・トリム/パール・クローム・ハイライト

#### BMW 218d xDRIVE GRAN TOURER

エンジン：直列4気筒DOHCディーゼル (BMWツインパワー・ターボ) 最高出力：110kW(150ps) ホイール：18インチ M ライト・アロイ・ホイール・ダブルスポーク・スタイリング486M  
ボディ・カラー：ミネラル・ホワイト(オプション) シート・マテリアル&カラー：パーフォレーテッド・ダコタ・レザー(ブラック)  
インテリア・トリム：アルミニウム・ヘキサゴン・トリム/パール・クローム・ハイライト

#### BMW 225xe ACTIVE TOURER LUXURY

エンジン、モーター：直列3気筒DOHCガソリン (BMWツインパワー・ターボ)、電気モーター システム・トータル最高出力：165kW(224ps)  
ホイール：17インチ マルチスポーク・スタイリング547 アロイ・ホイール ボディ・カラー：グレイシャー・シルバー(オプション)  
シート・マテリアル&カラー：パーフォレーテッド・ダコタ・レザー(オイスター) インテリア・トリム：ファインライン・ストリーム・ウッド・トリム/パール・クローム・ハイライト

プロダクトに関するさらに詳しい情報は、こちらをご覧ください： [www.bmw.co.jp](http://www.bmw.co.jp)

BMWに関するお問い合わせは、BMWカスタマー・インタラクション・センターへ。  
年中無休 受付時間 9:00am~7:00pm (平日) / 9:00am~6:00pm (土日祝) ☎ 0120-269-437

本カタログに記載の諸元やデータおよび写真は、日本で販売されるモデルとは細部で異なる場合があります(ヨーロッパ仕様車の写真を含まず)。また、一部オプションを含みます。  
詳細に関しましては、お近くのBMW正規ディーラーまでお問い合わせください。

記載の事項および写真の著作権は、BMW AG (ドイツ) およびビー・エム・ダブリュー株式会社に帰属します。無断転載を禁じます。

4 11 002 044 701 2020 CB. Printed in Germany 2020.